

(スタビライザー及びストーンクラッシャー工法による草地造成工事)
工事ダイジェスト

事業名：畜産基盤再編総合整備事業

工事名：H17多良間団地草地造成工事

(スタビライザー岩盤破碎)



(ストーンクラッシャー石礫破碎)



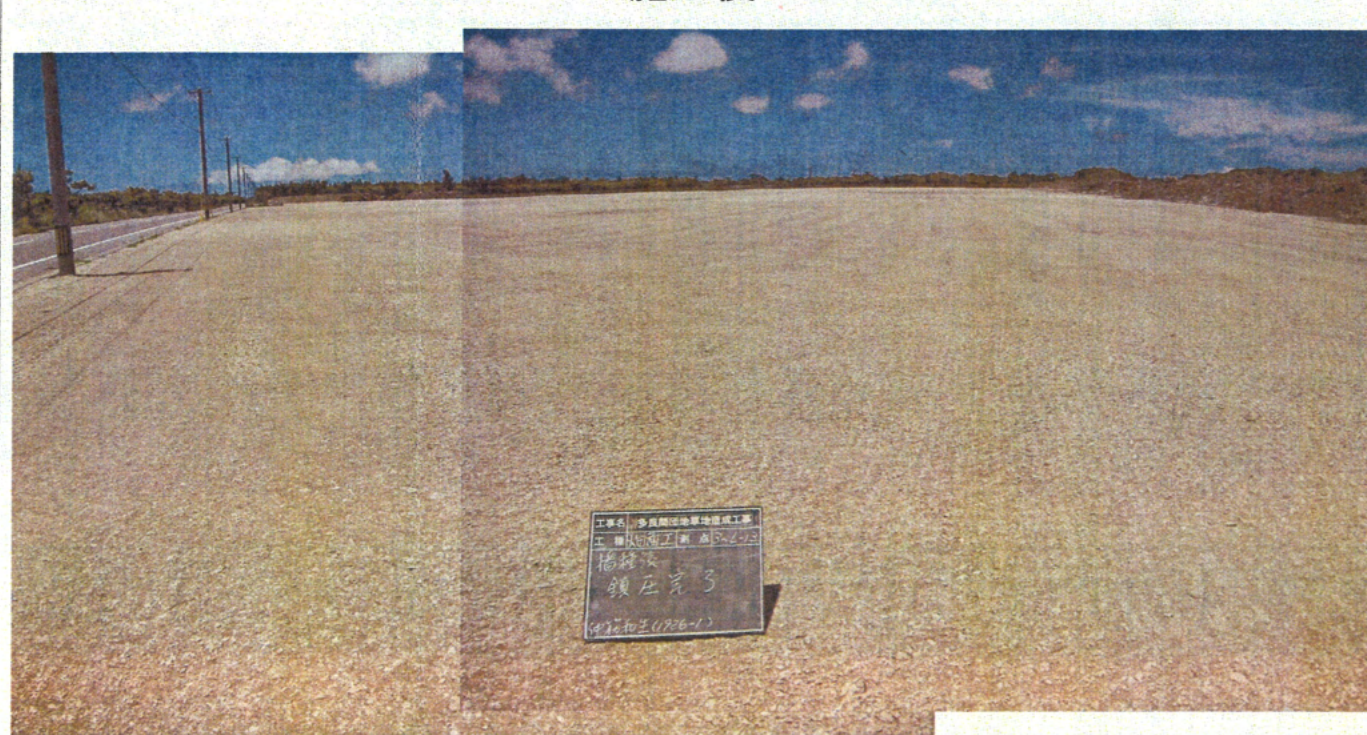
(施工場所：多良間島地内)

施工場所 (多良間島)

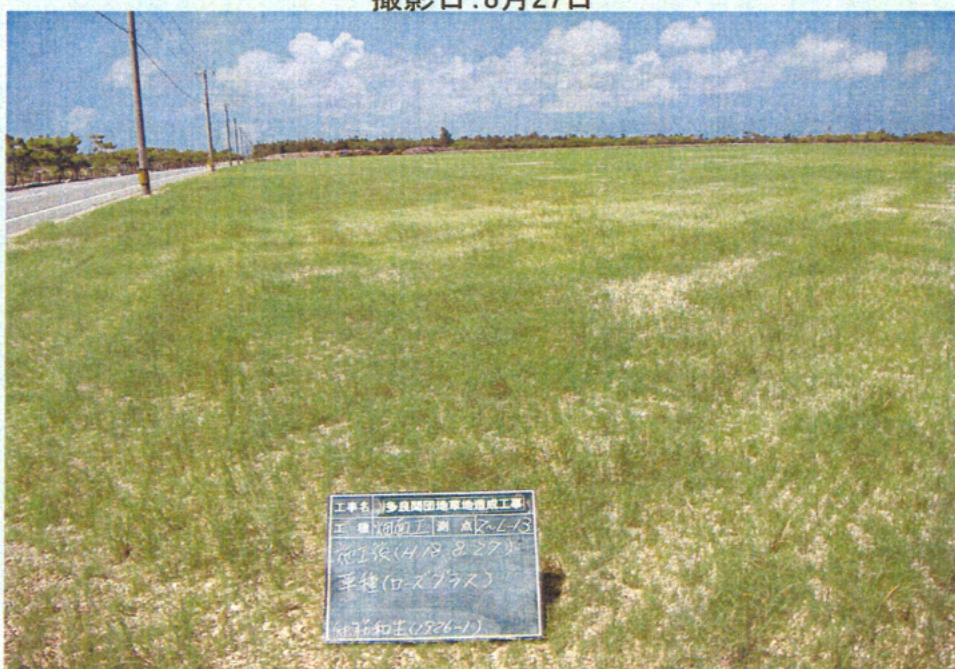
施工前



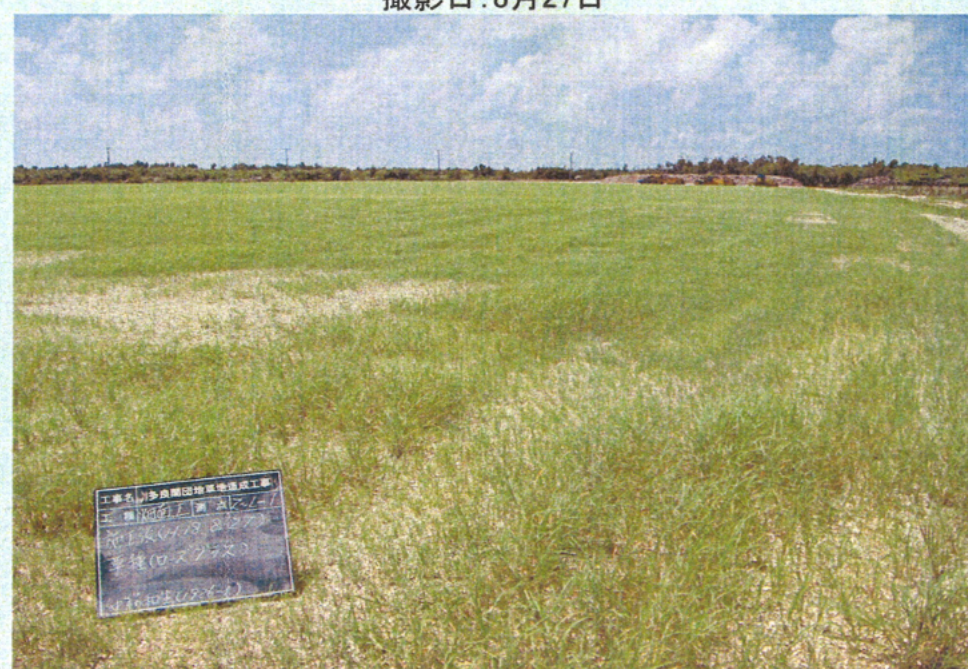
施工後



ローズグラス播種後(40日目)
 播種日:7月17日
 撮影日:8月27日



ローズグラス播種後(40日目)
 播種日:7月17日
 撮影日:8月27日



A

①

伐根・排根(バックホウ)



②

伐根・排根(バックホウ)



③

伐根・排根(ブルドーザ)



④

伐開樹木積込(バックホウ)



⑤

伐開樹木運搬(ダンプトラック)



⑥

伐開樹木集積(バックホウ)



B

⑦
畦畔築立



⑧
畦畔延長測定



⑨
畦畔出来形測定



(C)

⑩
基盤整地(ブルドーザ)



⑪
基盤整地(ブルドーザ)



⑫
基盤整地(ブルドーザ)



(D)

⑬

基盤整地完了



E

⑭

岩盤破碎(スタビライザー)



⑮

岩盤破碎(スタビライザー)



⑯

岩盤破碎(スタビライザー)



F

⑰

岩盤破碎(スタビライザー)



⑱

岩盤破碎(スタビライザー)



⑲

岩盤破碎深測定



E

⑳

岩盤破碎完了



F

21

岩盤破碎後整地(ブルドーザ)



G

22

岩盤破碎後整地(ブルドーザ)



23

岩盤破碎後整地(ブルドーザ)



24

岩盤破碎後整地完了



H

25

石礫破碎(ストーンクラッシャー)



I

26

石礫破碎(ストーンクラッシャー)



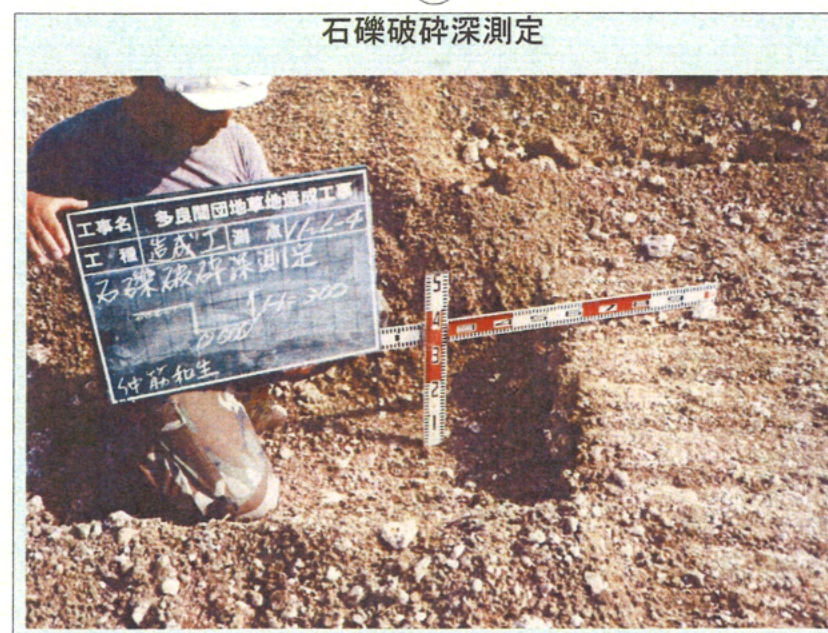
27

石礫破碎(ストーンクラッシャー)



28

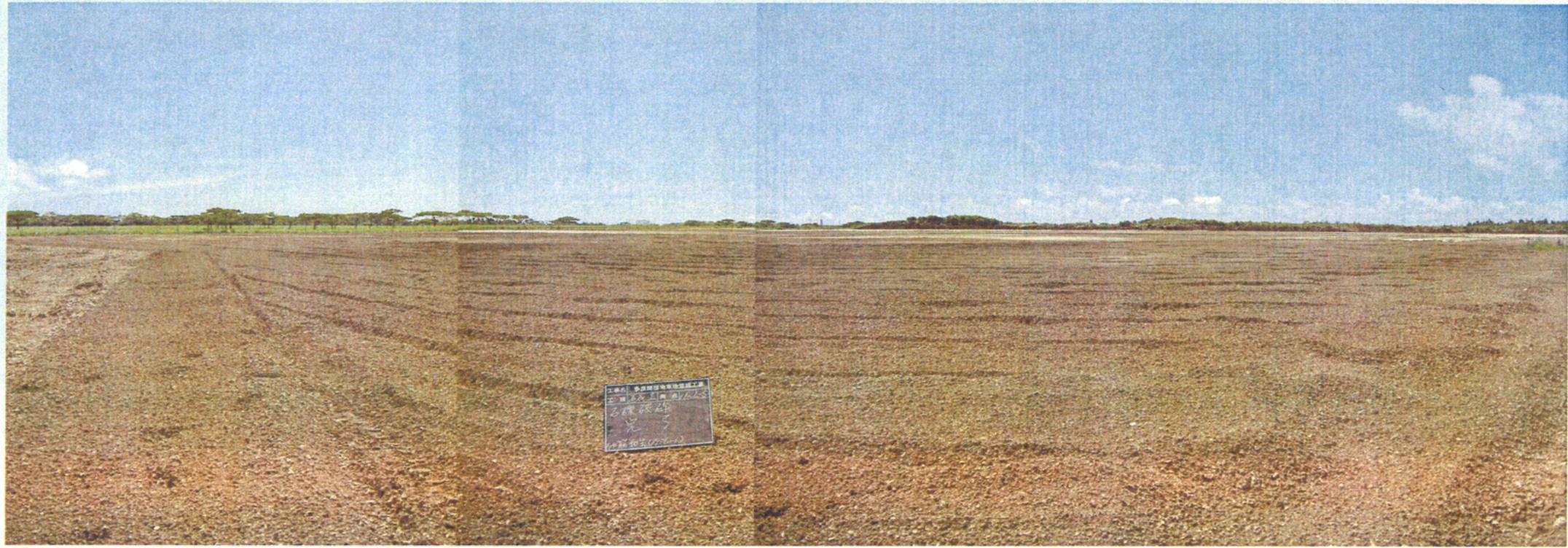
石礫破碎深測定



J

29

石礫破碎完了



K

30

石礫破碎完了



L

31

土壤改良材搬入 (BMヨーリン)



32

土壤改良材搬入 (BMヨーリン)



33

土壤改良材積込 (BMヨーリン)



M

34

土壤改良材散布 (BMヨーリン)



35

土壤改良材散布 (BMヨーリン)



36

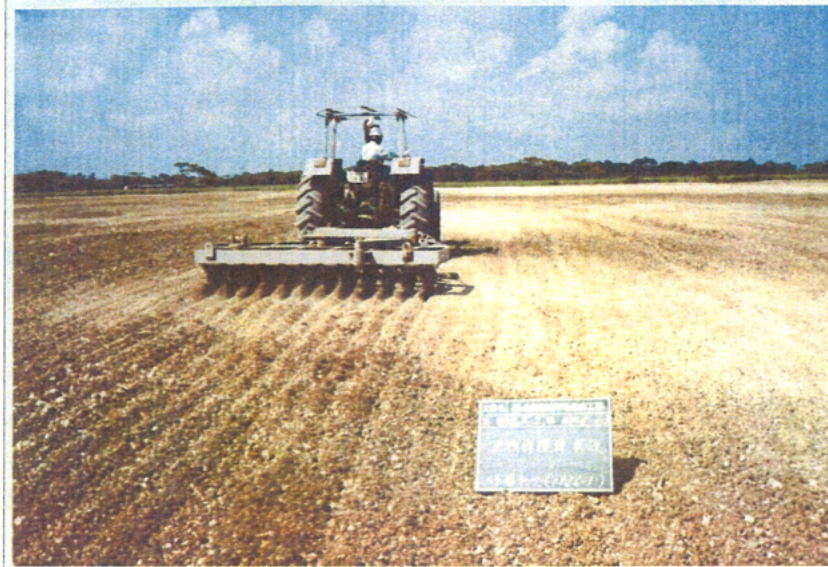
空袋検収 (BMヨーリン)



N

37

土壤改良材攪拌(ディスクハロー)



38

土壤改良材攪拌(ディスクハロー)



39

ディスクハロー砕土深測定



40

土壤改良材攪拌完了



○

Ⓟ

41

種子搬入(ローズグラス)



42

種子積込(ローズグラス)



43

播種(ローズグラス)



44

肥料搬入(15-15-15)



45

肥料積込(15-15-15)



46

肥料散布(15-15-15)



Q

R

47

肥料搬入 (BMヨーリン)



48

肥料積込 (BMヨーリン)



49

肥料散布 (BMヨーリン)



S

50

空袋検収 (15-15-15)



51

空袋検収 (BMヨーリン)



T

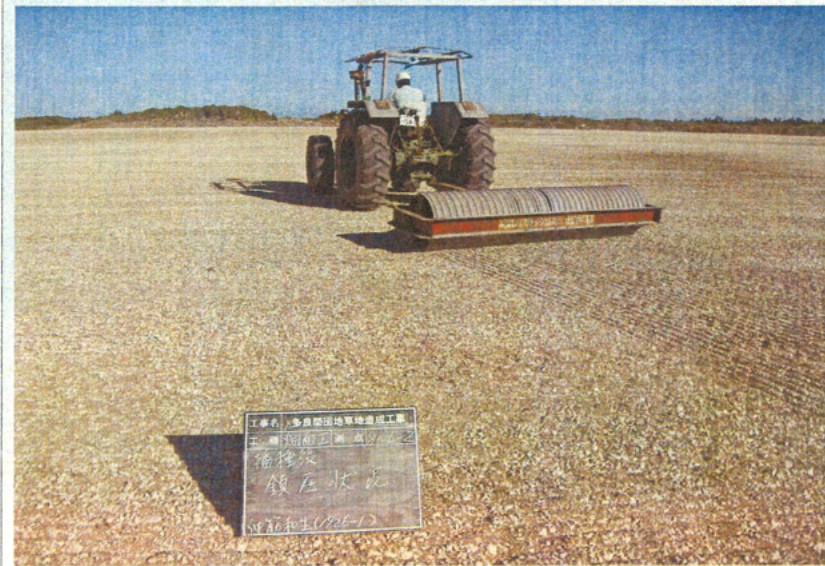
52

鎮圧(ケンブリッジローラー)



53

鎮圧(ケンブリッジローラー)



54

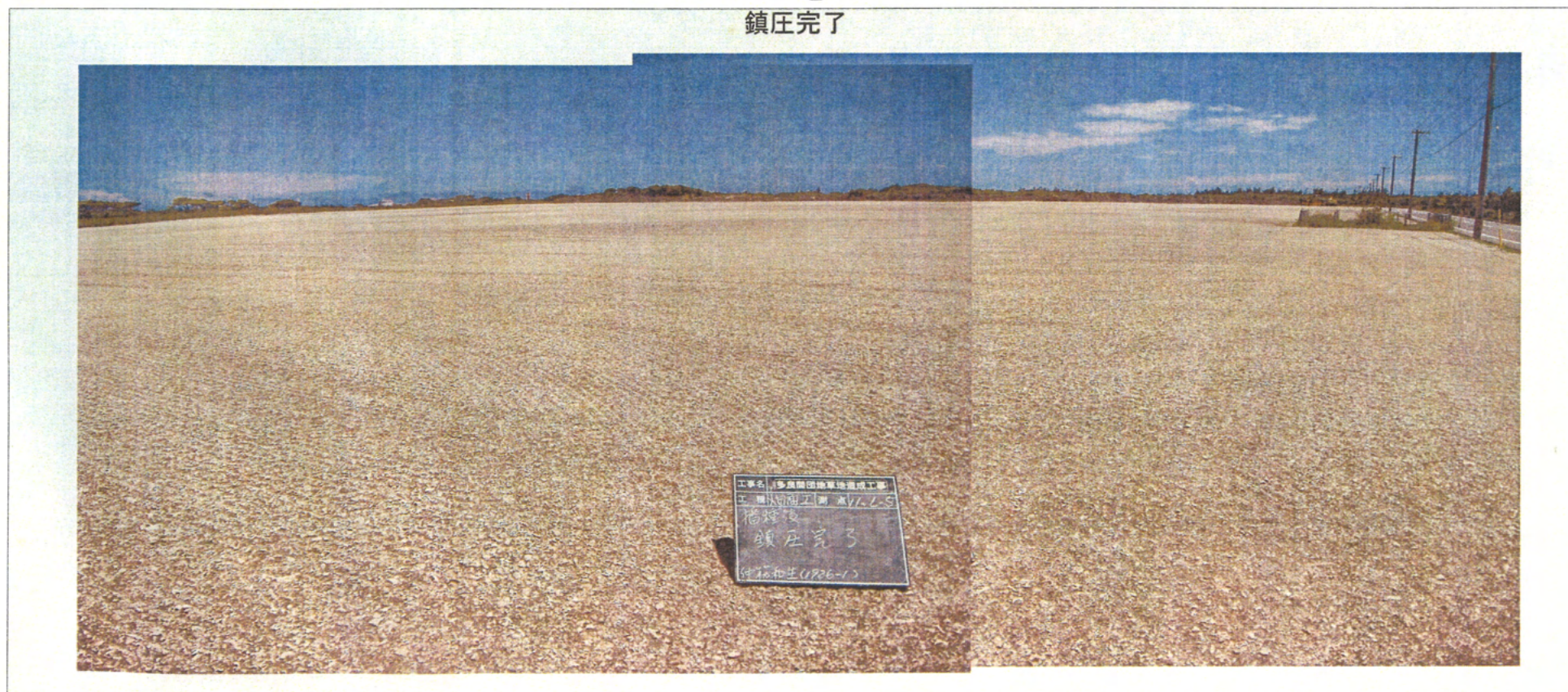
鎮圧(ケンブリッジローラー)



U

55

鎮圧完了



V